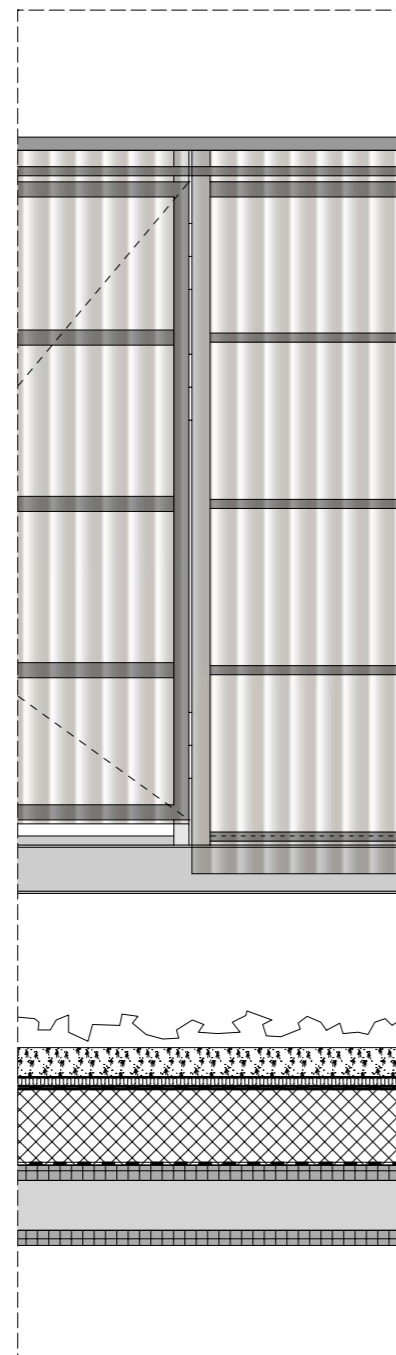
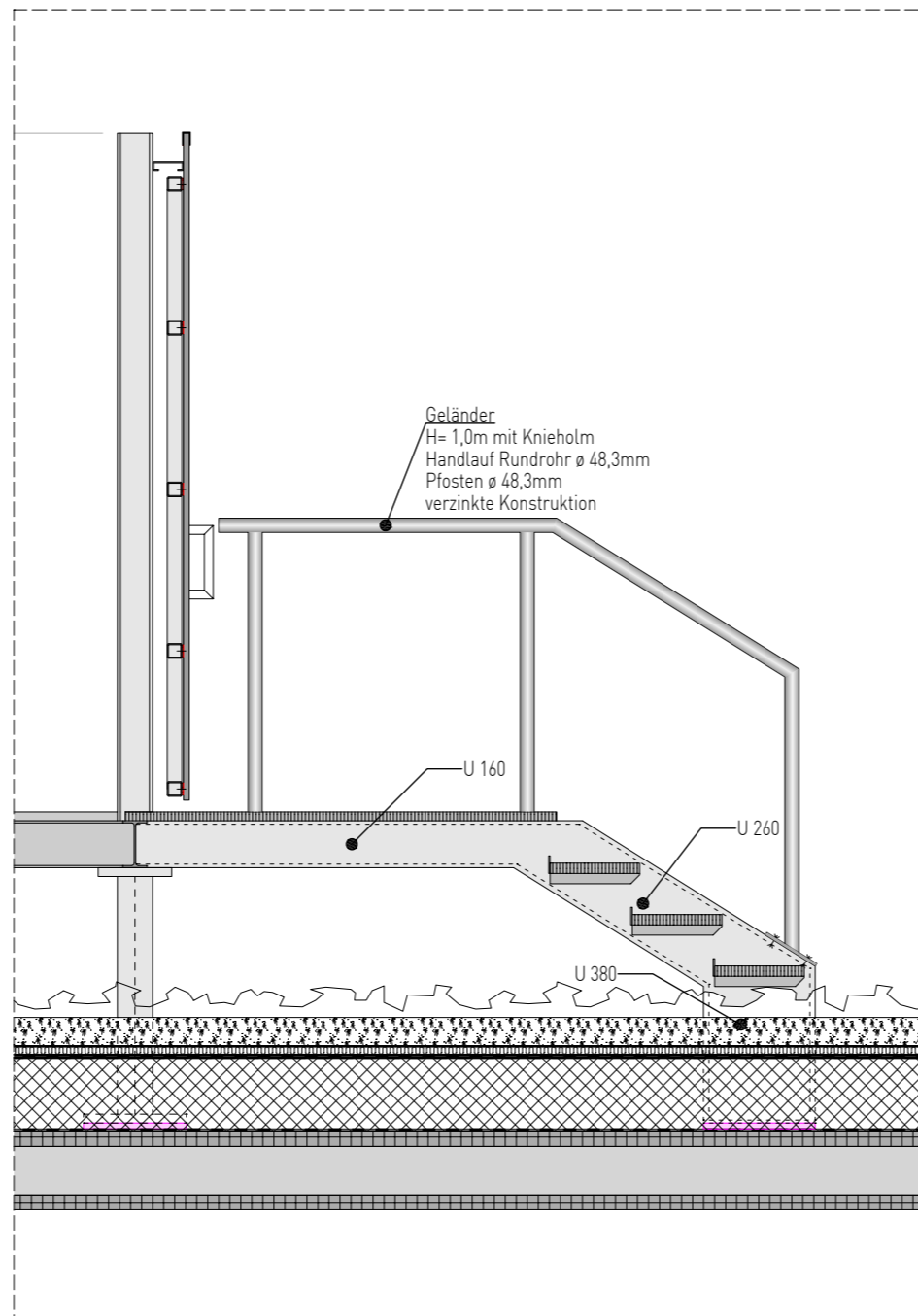


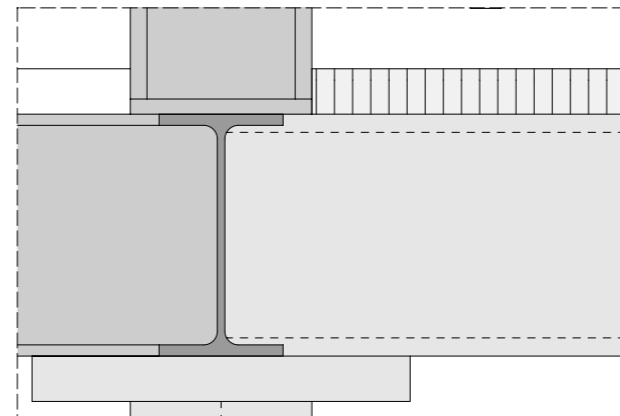
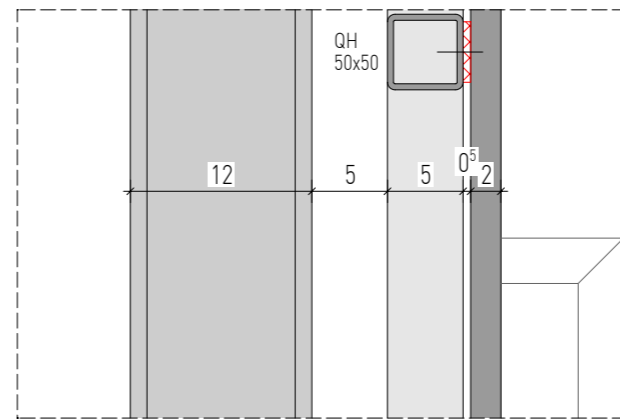
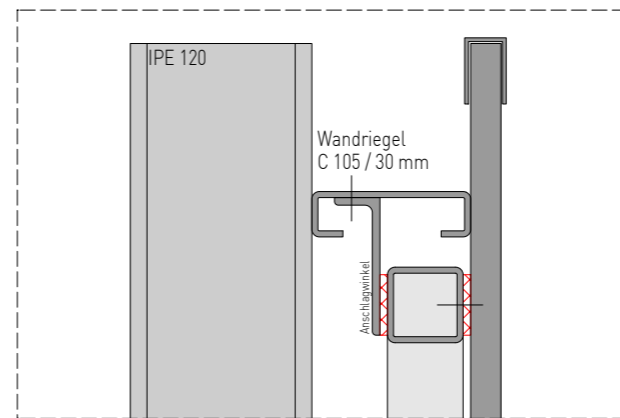
Ansicht Unterkonstruktion 1:25



Ansicht Fassade 1:25



Schnitt 1:25



**Technikeinhausung Torelement**

Torelement, 2-flügelig  
Ausführung auf Dach über 2. OG (BT 1)

Unterkonstruktion nach Angaben Tragwerksplanung  
Oberfläche: feuerverzinkt, Schweißstellen nachverzinkt

Flügelbreite Tor: 2 x 1110 mm  
Flügelhöhe Tor: 2.395 mm  
umlaufende Rahmenkonstruktion QH 50x50 mm  
mittige Rahmenseitenausfachung QH 50x50 mm  
in gleicher Höhe zu angrenzender Unterkonstruktion  
seitlicher Anschlag: L-Profil vertikal, 30x60 mm

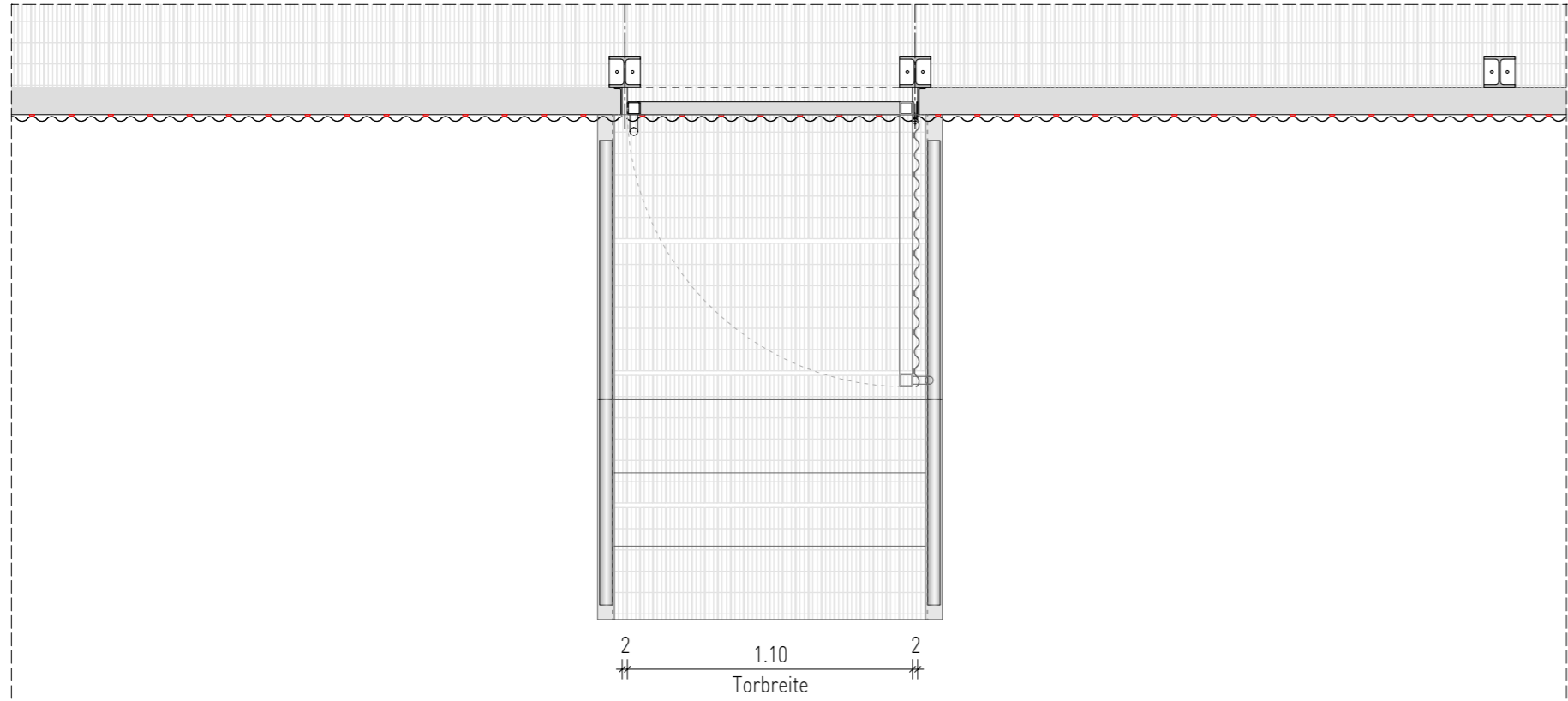
Bänder: Konstruktionsband, 3-teilig, Edelstahl  
Schloss: Rohrrahmenschluss  
Verriegelung: 1Stk. Grenderriegel oben je Flügel  
1 Stk. Grenderriegel horizontal zwischen den Flügeln  
Türdrücker außen: 1Stk. Griffstange je Flügel,  
Aluminiumrohr, h=250mm, d=30mm

Attika: Winkelprofil, Aluminium, 80x40 mm  
Oberfläche: Eloxal EV 1

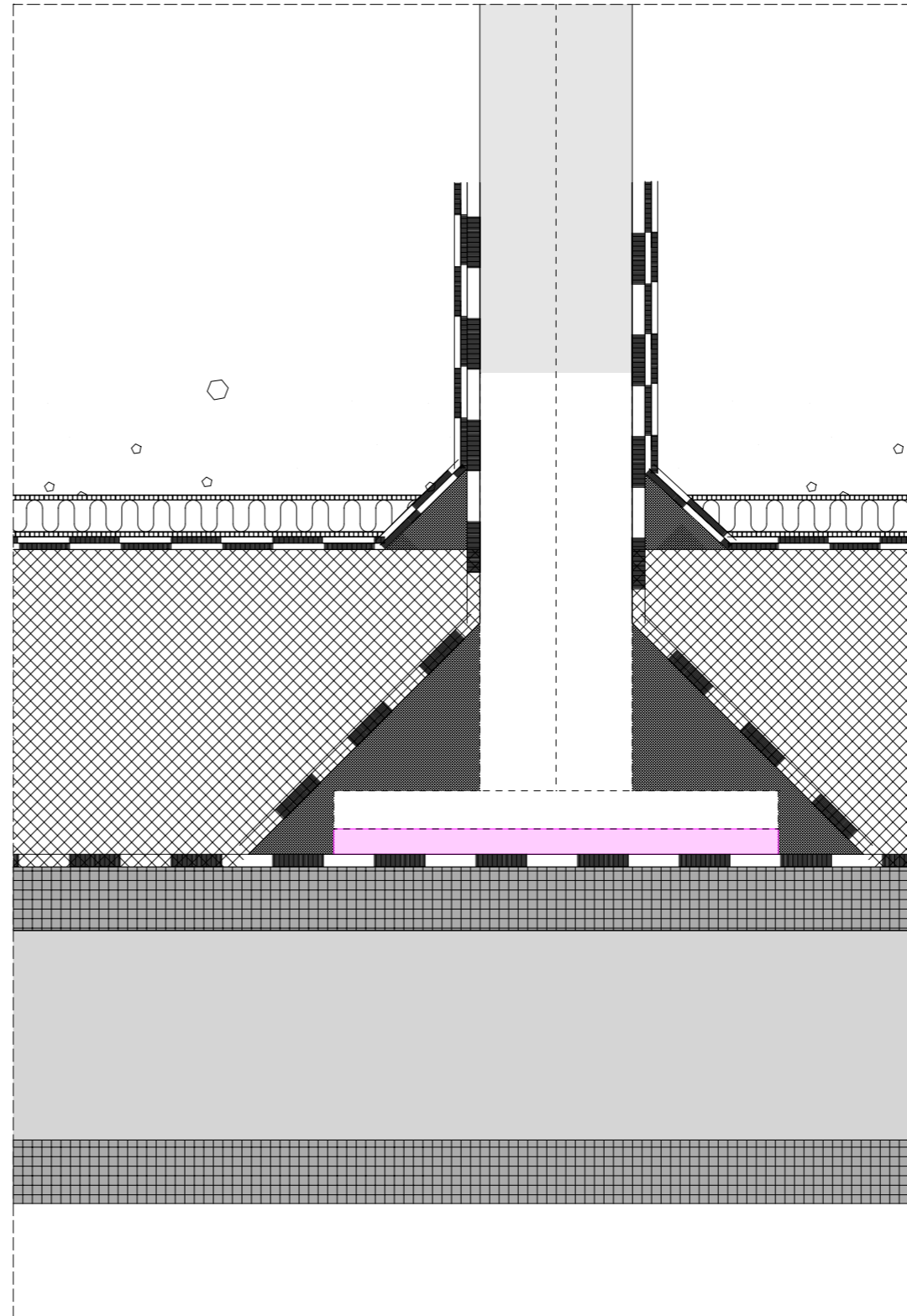
Fassadenbekleidung Aluminium-Wellenprofil, gelocht  
geschraubt auf punktueller Unterlage, d=5mm  
Oberfläche: Eloxal EV 1  
Materialstärke: 1mm  
Profil h/b: W-18/76  
Zuschnitt der Welle für die Türflügel  
Startpunkt an Türbänder = Tiefpunkt Welle

Lochbild 1: Rv 3-5, 60° versetzte Reihen

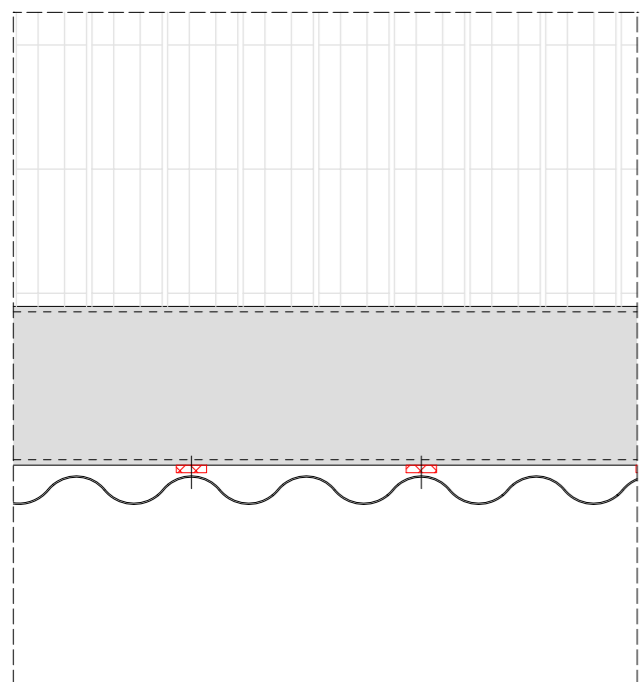
Index	Bearbeiter	Art der Änderung	Datum



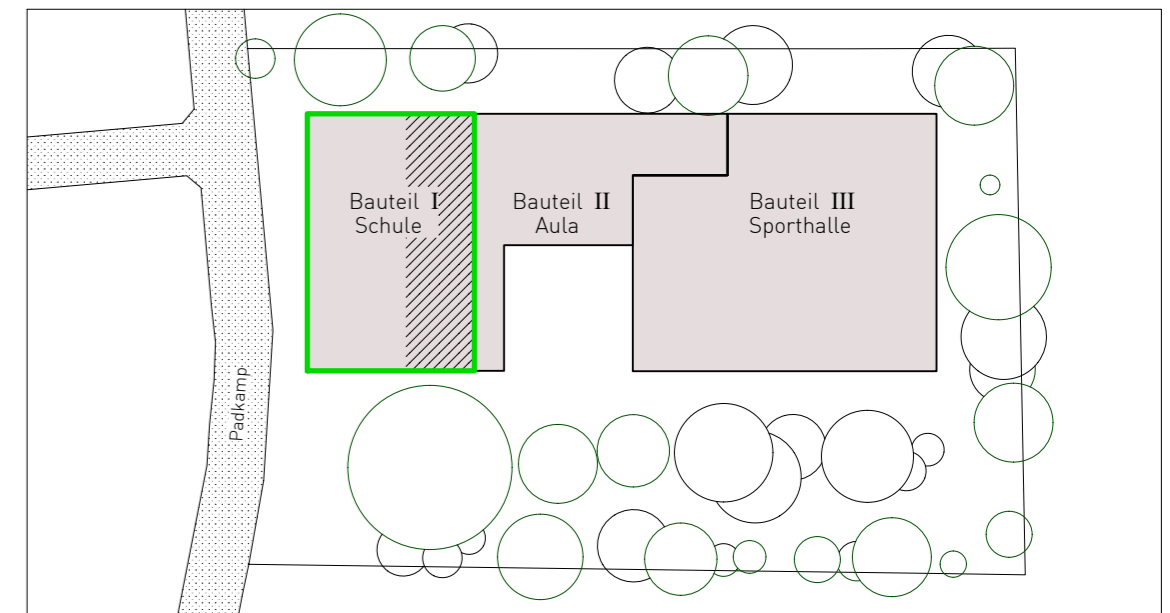
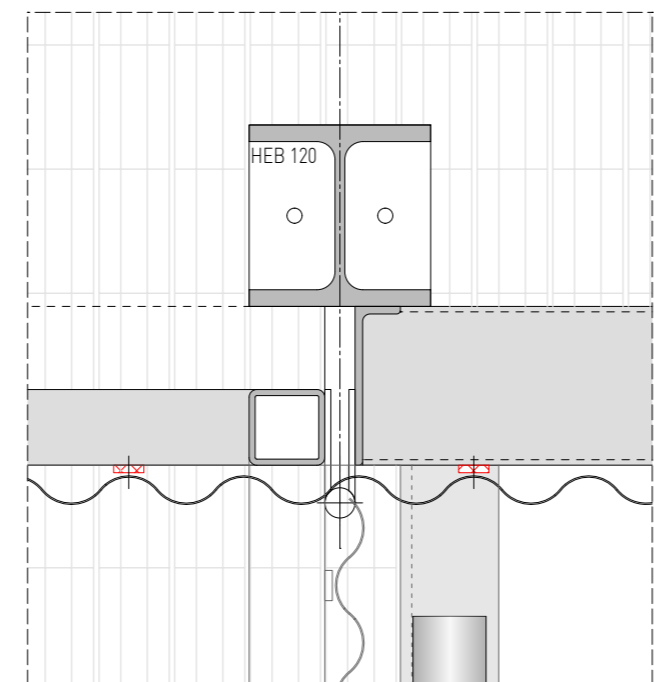
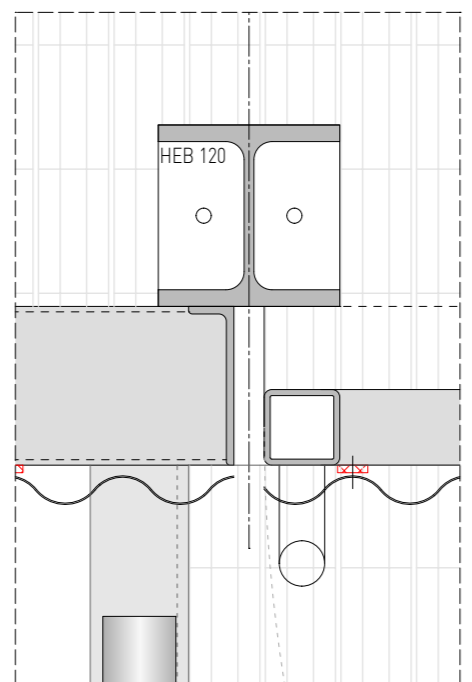
Grundriss 1:25



Schnitt 1:5



Grundriss 1:5



22021 Kardinal-von-Galen-Schule sowie Neubau einer Zweifeld-Sporthalle  
Bauvorhaben

Padkamp 20, 48282 Emsdetten  
Adresse Baustelle

Stadt Emsdetten  
Bauherr

Am Markt 1, 48282 Emsdetten  
Adresse

Leistungsphase  
Stand

**VORABZUG Arbeitsstand**  
Stand 03.06.2026

BT 1 - Technikeinhausung Torelement  
Planbezeichnung

Unterschrift Bauherr  
Unterschrift Planverfasser

6022 jh 1:5/25 00.00.2025 22021 V\_D\_XX TE-TOR BT I VA 6022  
Plan Bearbeiter Maßstab Datum Plannummer

bauwerk-wettingen gmbh amtsgericht steinfurt hrb 11067  
bahnhofstraße 17 48493 wettingen  
T 02557 929 479 0

info@bauwerk-wettingen.de  
www.bauwerk-wettingen.de